

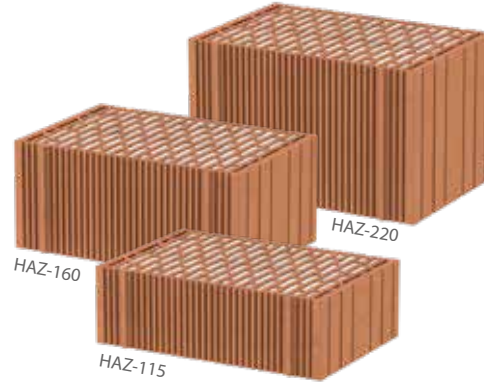
POROTON®-HAZ (HöhenAusgleichsZiegel)

POROTON®-HAZ beschleunigen den Bauablauf durch Wegfall von Sägearbeiten und reduzieren den Baustellenabfall.

- Ober- und Unterseite planparallel in Planziegelqualität
- verfügbare Wanddicken 17,5, 24,0, 36,5 und 42,5 cm
- Sonderformate auf Anfrage lieferbar

Vorteile:

- Sägearbeiten entfallen
- Zeiteinsparung
- Materialeinsparung
- Reduzierung des Verschnitts



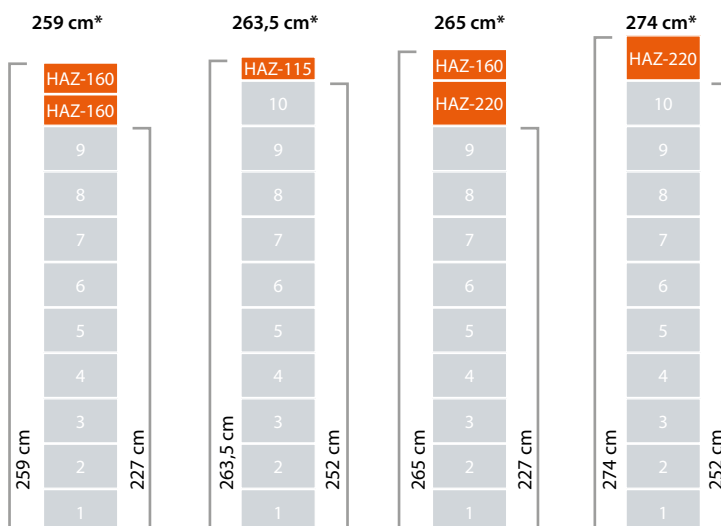
Mögliche Rohbauhöhen ohne Sägen

| Rohbauhöhe | Ganze Ziegel | | Ausgleichsziegel | |
|------------|--------------|----------|------------------|-----------|
| | Anzahl | Höhe* | Höhe | |
| 259,0 cm | 9 | 227,0 cm | + 16,0 cm | + 16,0 cm |
| 260,5 cm | 9 | 227,0 cm | + 22,0 cm | + 11,5 cm |
| 263,5 cm | 10 | 252,0 cm | + 11,5 cm | |
| 265,0 cm | 9 | 227,0 cm | + 22,0 cm | + 16,0 cm |
| 268,0 cm | 10 | 252,0 cm | + 16,0 cm | |
| 271,0 cm | 9 | 227,0 cm | + 22,0 cm | + 22,0 cm |
| 274,0 cm | 10 | 252,0 cm | + 22,0 cm | |
| 275,0 cm | 10 | 252,0 cm | + 11,5 cm | + 11,5 cm |
| 277,0 cm | 11 | 277,0 cm | - | |
| 279,5 cm | 10 | 252,0 cm | + 16,0 cm | + 11,5 cm |
| 284,0 cm | 10 | 252,0 cm | + 16,0 cm | + 16,0 cm |

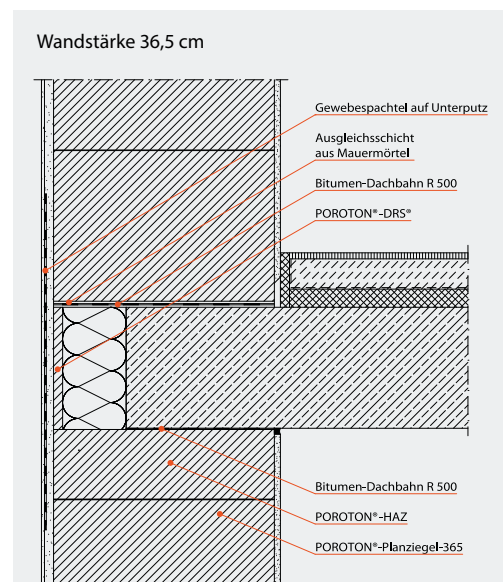
* Höhe inklusive 2 cm Anlegefuge.

Beispiele – lichte Rohbauhöhen

* Höhe inklusive 2 cm Anlegefuge.



Anwendungsbeispiel



Technische Daten Außenwand



| Bezeichnung | T-HAZ (S7-HAZ) | S8-HAZ | S9-HAZ | FZG-HAZ | FZ-HAZ | Plan-U-HAZ |
|--|----------------------------------|----------------------------------|----------------------------------|----------------------------------|----------------------------------|----------------------------------|
| Wanddicken | 36,5 / 42,5 cm | 36,5 / 42,5 cm | 36,5 / 42,5 cm | 36,5 / 42,5 cm | 36,5 / 42,5 cm | 36,5 / 42,5 cm |
| Materialverbrauch | | | | | | |
| Höhen | 115 / 160 / 220 mm | 115 / 160 / 220 mm | 115 / 160 / 220 mm | 115 / 160 / 220 mm | 115 / 160 / 220 mm | 115 / 160 / 220 mm |
| Länge | 248 mm | 248 mm | 248 mm | 248 mm | 248 mm | 248 mm |
| Bedarf Ziegel | 4 Stück/lfm | 4 Stück/lfm | 4 Stück/lfm | 4 Stück/lfm | 4 Stück/lfm | 4 Stück/lfm |
| Wärmeschutz | | | | | | |
| Bemessungswert λ_R | 0,070 W/(mK) | 0,08 W/(mK) | 0,09 W/(mK) | 0,075 W/(mK) | 0,08 W/(mK) | 0,08 W/(mK) |
| U-Wert (36,5 / 42,5 cm) ¹⁾ | 0,18 / 0,16 W/(m ² K) | 0,21 / 0,18 W/(m ² K) | 0,23 / 0,20 W/(m ² K) | 0,17 / 0,19 W/(m ² K) | 0,21 / 0,18 W/(m ² K) | 0,21 / 0,18 W/(m ² K) |
| Brandschutz²⁾ | | | | | | |
| Feuerwiderstandsklasse nach DIN 4102-2 | F 90-A | F 90-A | F 90-A | F 60-A | F 90-A | F 90-A |
| Statik | | | | | | |
| geeignet für Erdbebenzonen nach DIN 4149 | 0-3 | 0-3 | 0-3 | 0-3 | 0-3 | 0-3 |
| Rohdichteklasse | 0,65 | 0,75 | 0,85 | 0,70 | ≤ 0,75 | 0,60 |
| Rechenwert der Eigenlast | 7,5 kN/m ³ | 8,5 kN/m ³ | 10,0 kN/m ³ | 8,0 kN/m ³ | 8,5 kN/m ³ | 7,0 kN/m ³ |
| Festigkeitsklasse | 8 | 10 | 12 | 10 / 8 | 12 / 10 | 6 |
| charakteristische Druckfestigkeit f_k | 2,3 MN/m ² | 5,8 MN/m ² | 5,3 MN/m ² | 4,7 / 4,0 MN/m ² | 4,1 / 3,6 MN/m ² | 2,3 MN/m ² |
| Grundlage Zulassung Nr. | Z-17.21-1260 | Z-17.21-1234 | Z-17.1-1181 | Z-17.21-1252 | Z-17.1-1104 | Z-17.1-1085 |
| siehe technisches Datenblatt POROTON®- | S7° | S8° | S9° | FZ7,5 | FZ8-Objekt | Planziegel-U8 |

¹⁾ Inkl. beidseitig Putz, außen 20 mm Maschinen-Leichtputz, innen 15 mm Kalk-Gipsputz. ²⁾ Mauerwerk nach Zulassung, beidseitig Putz, gültig für tragende, raumabschließende Wände, Ausnutzungsfaktor im Brandfall α_R siehe jeweilige bauaufsichtliche Zulassung.

Technische Daten Innenwand



| Bezeichnung | T0,8-HAZ | T1,2-HAZ | S-Pz®-HAZ | S-Sz®-HAZ |
|--|----------------------------------|----------------------------------|----------------------------------|---------------------------|
| Wanddicken | 17,5 / 24,0 cm | 17,5 / 24,0 cm | 17,5 / 24,0 cm | 24,0 cm |
| Materialverbrauch | | | | |
| Höhen | 115 / 160 mm | 115 / 160 mm | 115 / 160 mm | 115 / 160 / 220 mm |
| Länge | 373 mm | 373 mm | 373 mm | 500 mm |
| Bedarf Ziegel | 2,7 Stück/lfm | 2,7 Stück/lfm | 2,7 Stück/lfm | 2 Stück/lfm |
| Wärmeschutz | | | | |
| Bemessungswert λ_R | 0,39 W/(mK) | 0,50 W/(mK) | 0,80 W/(mK) | 1,2 W/(mK) |
| U-Wert (17,5/24,0) ¹⁾ | 1,33 / 1,09 W/(m ² K) | 1,53 / 1,28 W/(m ² K) | 1,92 / 1,66 W/(m ² K) | 1,99 W/(m ² K) |
| Brandschutz²⁾ | | | | |
| Feuerwiderstandsklasse nach DIN 4102-2 | F 90-A / Brandwand | F 90-A / Brandwand | F 90-A / Brandwand | F 120-A / Brandwand |
| Statik | | | | |
| geeignet für Erdbebenzonen nach DIN 4149 | 0-3 | 0-3 | 0-3 | 0-3 |
| Rohdichteklasse | 0,8 | 1,2 | 2,0 (verfüllt) | 2,2 (verfüllt) |
| Rechenwert der Eigenlast | 9,0 kN/m ³ | 13,0 kN/m ³ | 20,0 kN/m ³ | 22,0 kN/m ³ |
| Festigkeitsklasse | 12 | 20 | 8 | ≥ C20/25 |
| charakteristische Druckfestigkeit f_k | 4,7 MN/m ² | 6,3 MN/m ² | 4,4 MN/m ² | Bemessung nach EC 2 |
| Grundlage Zulassung Nr. | Z-17.1-868 | Z-17.1-868 | Z-17.1-537 | Z-15.2-334 |
| siehe technisches Datenblatt POROTON®- | Planziegel-T0,8 EB | Planziegel-T1,2 EB | S-Pz®-Planziegel | S-Sz®-Schalungsziegel |

¹⁾ Als Innenwand, beidseitig je 15 mm Kalk-Gipsputz. ²⁾ Mauerwerk nach Zulassung, beidseitig Putz, gültig für tragende, raumabschließende Wände, Ausnutzungsfaktor im Brandfall α_R siehe jeweilige bauaufsichtliche Zulassung.

Abmessungen

POROTON®-T-HAZ (S7-HAZ)

für POROTON®-T6,5°/-T7°/-T8°/-T9°/-S7°

| Bezeichnung | Abmessungen L × B × H (mm) |
|--------------------------|----------------------------|
| POROTON®-S7°-365/115 HAZ | 248 × 365 × 114 |
| POROTON®-S7°-365/160 HAZ | 248 × 365 × 159 |
| POROTON®-S7°-365/220 HAZ | 248 × 365 × 219 |
| POROTON®-S7°-425/115 HAZ | 248 × 425 × 114 |
| POROTON®-S7°-425/160 HAZ | 248 × 425 × 159 |
| POROTON®-S7°-425/220 HAZ | 248 × 425 × 219 |

POROTON®-S9°-HAZ

für POROTON®-S9°

| Bezeichnung | Abmessungen L × B × H (mm) |
|--------------------------|----------------------------|
| POROTON®-S9°-365/115 HAZ | 248 × 365 × 114 |
| POROTON®-S9°-365/160 HAZ | 248 × 365 × 159 |
| POROTON®-S9°-365/220 HAZ | 248 × 365 × 219 |
| POROTON®-S9°-425/115 HAZ | 248 × 425 × 114 |
| POROTON®-S9°-425/160 HAZ | 248 × 425 × 159 |
| POROTON®-S9°-425/220 HAZ | 248 × 425 × 219 |

POROTON®-FZ-HAZ

für POROTON®-FZ8/-FZ9 Objekt

| Bezeichnung | Abmessungen L × B × H (mm) |
|-------------------------|----------------------------|
| POROTON®-FZ-365/115 HAZ | 248 × 365 × 114 |
| POROTON®-FZ-365/160 HAZ | 248 × 365 × 159 |
| POROTON®-FZ-365/220 HAZ | 248 × 365 × 219 |
| POROTON®-FZ-425/115 HAZ | 248 × 425 × 114 |
| POROTON®-FZ-425/160 HAZ | 248 × 425 × 159 |
| POROTON®-FZ-425/220 HAZ | 248 × 425 × 219 |

Planziegel-T0,8-HAZ

für POROTON®-Planziegel-T0,8

| Bezeichnung | Abmessungen L × B × H (mm) |
|-----------------------------|----------------------------|
| Planziegel-T0,8-175/115 HAZ | 373 × 175 × 114 |
| Planziegel-T0,8-175/160 HAZ | 373 × 175 × 159 |
| Planziegel-T0,8-240/115 HAZ | 373 × 240 × 114 |
| Planziegel-T0,8-240/160 HAZ | 373 × 240 × 159 |

POROTON®-S-Pz°-HAZ

für POROTON®-S-Pz°

| Bezeichnung | Abmessungen L × B × H (mm) |
|----------------------------|----------------------------|
| POROTON®-S-Pz°-240/115 HAZ | 373 × 240 × 114 |
| POROTON®-S-Pz°-240/160 HAZ | 373 × 240 × 159 |
| POROTON®-S-Pz°-175/115 HAZ | 373 × 175 × 114 |
| POROTON®-S-Pz°-175/160 HAZ | 373 × 175 × 159 |

POROTON®-S8°-HAZ

für POROTON®-S8°

| Bezeichnung | Abmessungen L × B × H (mm) |
|--------------------------|----------------------------|
| POROTON®-S8°-365/115 HAZ | 248 × 365 × 114 |
| POROTON®-S8°-365/160 HAZ | 248 × 365 × 159 |
| POROTON®-S8°-365/220 HAZ | 248 × 365 × 219 |
| POROTON®-S8°-425/115 HAZ | 248 × 425 × 114 |
| POROTON®-S8°-425/160 HAZ | 248 × 425 × 159 |
| POROTON®-S8°-425/220 HAZ | 248 × 425 × 219 |

POROTON®-FZG-HAZ

für POROTON®-FZ6,5/-FZ7/-FZ7 Objekt/-FZ7,5 Objekt

| Bezeichnung | Abmessungen L × B × H (mm) |
|--------------------------|----------------------------|
| POROTON®-FZG-365/115 HAZ | 248 × 365 × 114 |
| POROTON®-FZG-365/160 HAZ | 248 × 365 × 159 |
| POROTON®-FZG-365/220 HAZ | 248 × 365 × 219 |
| POROTON®-FZG-425/115 HAZ | 248 × 425 × 114 |
| POROTON®-FZG-425/160 HAZ | 248 × 425 × 159 |
| POROTON®-FZG-425/220 HAZ | 248 × 425 × 219 |

Planziegel-U-HAZ

für POROTON®-Planziegel-U8/-U9/-T10°/-T12°

| Bezeichnung | Abmessungen L × B × H (mm) |
|------------------------|----------------------------|
| POROTON®-U-365/115 HAZ | 248 × 365 × 114 |
| POROTON®-U-365/160 HAZ | 248 × 365 × 159 |
| POROTON®-U-365/220 HAZ | 248 × 365 × 219 |
| POROTON®-U-425/115 HAZ | 248 × 425 × 114 |
| POROTON®-U-425/160 HAZ | 248 × 425 × 159 |
| POROTON®-U-425/220 HAZ | 248 × 425 × 219 |

Planziegel-T1,2-HAZ

für POROTON®-Planziegel-T1,0/-T1,2/-T1,4

| Bezeichnung | Abmessungen L × B × H (mm) |
|-----------------------------|----------------------------|
| Planziegel-T1,2-175/115 HAZ | 373 × 175 × 114 |
| Planziegel-T1,2-175/160 HAZ | 373 × 175 × 159 |
| Planziegel-T1,2-240/115 HAZ | 373 × 240 × 114 |
| Planziegel-T1,2-240/160 HAZ | 373 × 240 × 159 |

POROTON®-S-Sz°-HAZ

für POROTON®-S-Sz°

| Bezeichnung | Abmessungen L × B × H (mm) |
|----------------------------|----------------------------|
| POROTON®-S-Sz°-240/115 HAZ | 500 × 240 × 114 |
| POROTON®-S-Sz°-240/160 HAZ | 500 × 240 × 159 |
| POROTON®-S-Sz°-240/220 HAZ | 500 × 240 × 219 |