

Obergeschossaussenwandaufbau:

Innenputz 15 mm
Mauerwerk Poroton T7 490 mm
Aussenwandleichtputz 30 mm

Gesamtaufbau: 535 mm

WDF-Stein d=18cm

Insulation Board Dämmung d=8cm

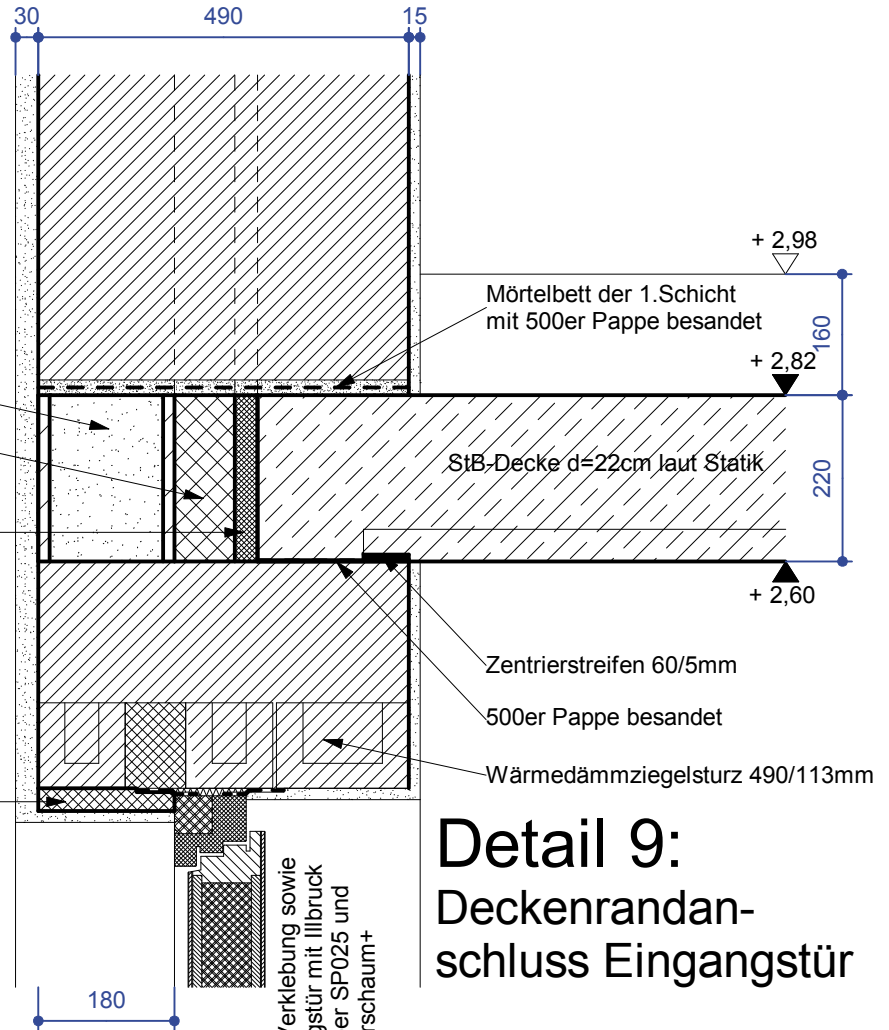
Randdämmstreifen d=30mm

Erdgeschossaussenwandaufbau:

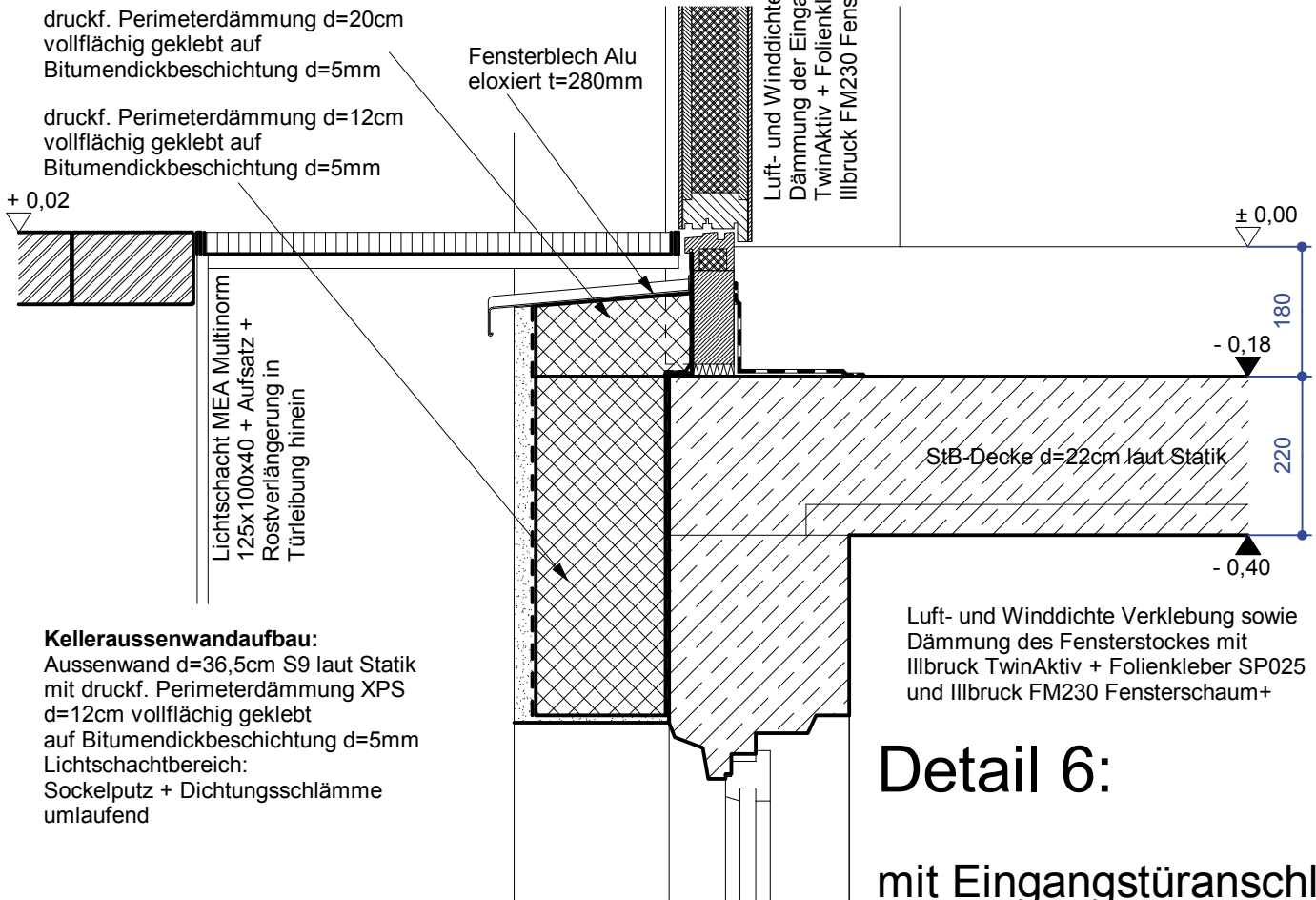
Innenputz 15 mm
Mauerwerk Poroton T7 490 mm
Aussenwandleichtputz 30 mm

Gesamtaufbau: 535 mm

Leibungsdämmung 180/30mm



Detail 9:
Deckenrandan-
schluss Eingangstür



Detail 6:
mit Eingangstüranschluss